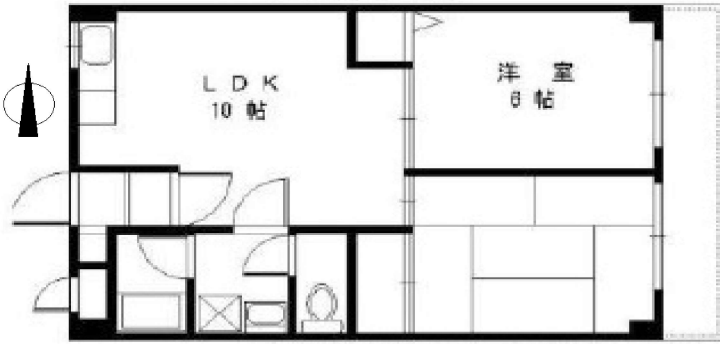
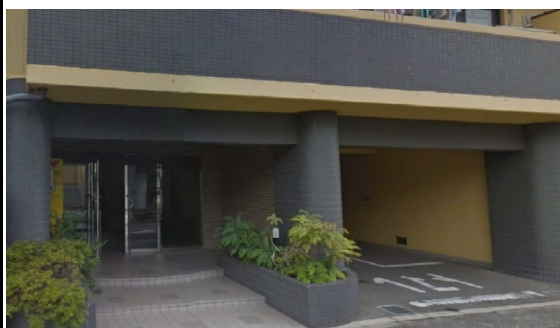
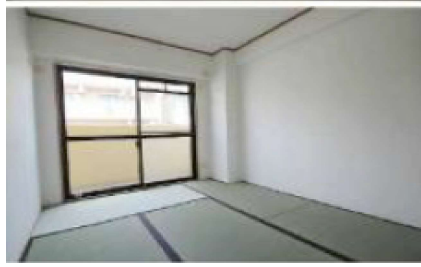


賃貸マンション ◆クレール武庫之荘◆南向きの明るいお部屋
2LDK・阪急神戸線 武庫之荘 徒歩6分



※間取り図現状と異なる場合、現状優先とします。★ベイコムインターネット使い放題 ★エントランス宅配BOX設置済み★賃貸保証会社要加入★火災保険20,000円/2年★鍵交換代16,200円要●尼崎市立花西小学校・尼崎市立南武庫之荘中学校区

賃貸条件	建物名	クレール武庫之荘 マンション		
	賃料	75,000円 (税別)		
		坪単価	5,072円	
	共益費	8,000円		
	敷金	0円		
	礼金	150,000円		
所在地	尼崎市南武庫之荘3丁目10番3号			
建物	交通	阪急電鉄神戸線 武庫之荘 徒歩6分		
	部屋番号	205	所在階	2階
	現況	空室	間取り	2LDK
	築年月	平成9年6月		
	契約面積	48.88㎡	14.79坪	
	構造	RC	地上	4/0
			地下	
	引渡状況	現状渡し 改装済み		
	各戸設備	キッチン・バス・トイレ・洗面所 室内洗濯機置き場		
	備考	ペット可(小型室内犬1匹or猫1匹)可・間取り内容(LDK10帖・洋6帖・和6帖)		
警備		管理形態		
駐車場	有	駐車場代	16,200円	
契約期間	2年	解約予告	1か月	
その他				

R & E 株式会社 TEL **06-6484-6817**
 〒541-0054 大阪市中央区南久宝寺町2丁目2番1号 竹田ビル603号 fax **06-6484-6818**
 不動産全般/大阪府知事免許(1)第58546号 E-mail: realestate@hi3.enjoy.ne.jp

■お客様: 仲介手数料別途申し受けます
 ■取引態様: 貸主 ■客付: 可
 ■BK: 2か月相殺可
 ■広告等: 要相談
 ●物件番号: 0098 ●担当 守山: 090-9886-2253